

# Access



## \* 大阪方面より

### 〈電車でお越しの際〉

関西国際空港からJR箕島駅まで

① 関西空港交通バス40分 ▶▶ JR和歌山駅 ▶▶ JRきのくに線（特急）25分  
▶▶ JR箕島駅

② JR関西国際空港線（快速）10分 ▶▶ JR日根野駅 ▶▶ JR阪和線（特急）25分  
▶▶ JR和歌山駅 ▶▶ JRきのくに線（特急）25分 ▶▶ JR箕島駅

### 〈お車でお越しの際〉

泉佐野JCT ▶▶ 29km(25分) ▶▶ 和歌山IC ▶▶ 22km(19分)

▶▶ 有田IC ▶▶ 4km(3分) ▶▶ 湯浅IC ▶▶ 3km(3分) ▶▶ 広川IC

## \* 白浜方面より

### 〈電車でお越しの際〉

JR白浜駅からJR湯浅駅まで

・ JR白浜駅 ▶▶ JRきのくに線（特急）60分 ▶▶ JR湯浅駅

### 〈お車でお越しの際〉

南紀白浜IC ▶▶ 53km(45分) ▶▶ 広川IC ▶▶ 7km(6分) ▶▶ 有田南IC

## Contact (お問い合わせ先)

和歌山県有田振興局企画産業課	(TEL) 0737-64-1286
有田市産業振興課	(TEL) 0737-22-3624
湯浅町ふるさと振興課	(TEL) 0737-64-1112
広川町地域振興課	(TEL) 0737-23-7764
有田川町商工観光課	(TEL) 0737-22-4506

## Follow



Instagram



ARIDA.WAKAYAMA

## Look



ホームページ



# Rich Arida

時を忘れて 秋に魅せられて



秋への近道



思いを込める



守り照らす

あなただけの秋への近道

有田市・湯浅町・広川町・有田川町

# Rich Arida

時を忘れて 秋に魅せられて ～秋への近道～

## Pickup1 日向に憧れて



●悠々と歩く 秋探しの日



- ①生石高原 すすき (有田川町)
- ②鷲ヶ峰コスモスパーク (有田川町)
- ③広村堤防 (広川町)

## Pickup2 時を忘れて



●こころ豊かな毎日過ごす

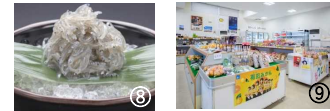


- ④熊野古道紀伊路
- ⑤東濱口公園 (広川町)
- ⑥地ノ島キャンプ (有田市)

## Pickup3 秋の味



●あなたへのご褒美に



- ⑦有田箕島漁協直営「浜のうたせ」 (有田市)
- ⑧生しらす (湯浅町)
- ⑨広川町立ふれあい館 (広川町)

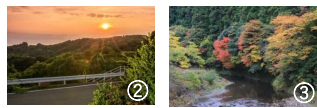
# Rich Arida

時を忘れて 秋に魅せられて ～守り照らす～

## Pickup1 秋色に染まる



●まちじゅうが「みかん色」



- ①有田みかん
- ②有田みかん海道 夕日 (有田市)
- ③湯川渓谷 紅葉 (有田川町)

## Pickup2 輪になろう



●この地に親しみ、広がる輪

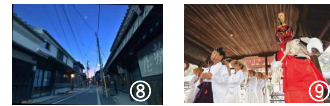


- ④有田みかん海道 サイクリング (有田市)
- ⑤男山焼体験館 陶芸体験 (広川町)
- ⑥けむり工房仙清 (有田川町)  
ソーセージ作り体験

## Pickup3 守り照らす



●後世へ受け継がれてゆくもの



- ⑦稲むらの火祭り (広川町)
- ⑧湯浅伝統的建造物群保存地区 (湯浅町)
- ⑨廣八幡宮の秋祭り (広川町)

# Rich Arida

時を忘れて 秋に魅せられて ～思いを込める～

## Pickup1 実り



●この笑顔が見たかった



- ①みかん狩り体験
- ②あらぎ島 (有田川町)
- ③ぶどう狩り体験 (有田川町)  
※9月末頃まで

## Pickup2 職人技



●熱き思いにふれる



- ④醤油醸造の発祥の地 紀州湯浅 (湯浅町)
- ⑤～⑥体験交流工房わらし (有田川町)  
紙すき体験、あんどん作り体験

## Pickup3 思いを込める



●「もうひと工夫」があなたの特別に



- ⑦湯浅ワイナリー 体験教室 (湯浅町)
- ⑧達人村 ポン酢づくり体験 (有田川町)
- ⑨木工等体験センター (有田川町)

# Rich Arida

時を忘れて 秋に魅せられて

## Model お車で楽しむ おすすめコース

●1泊2日コース

DAY1	DAY2
10:30 阪和自動車道 有田IC (有田南IC)	10:00 湯浅美味しいもん蔵 (買い物)
10:40 みかん狩り体験	10:30 栖原海岸～みかん海道 (絶景ドライブ・昼食)
12:15 生しらす丼 (昼食)	12:30 有田箕島漁協直営「浜のうたせ」 (買い物)
13:10 稲むらの火の館・広村堤防 耐久社	13:30 達人村 (各種体験)
14:30 廣八幡宮	14:30 ファーマーズマーケット
15:00 湯浅伝統的建造物群保存地区 (散策・角長職人蔵見学)	15:30 阪和自動車道 有田IC (有田南IC)
16:10 湯浅ワイナリー (工場見学・各種体験)	
17:00 お宿へ	

●日帰りコース

10:00 湯浅御坊道路 広川IC	16:00 ファーマーズマーケット
10:10 みかん狩り体験	どんどん広場 (買い物)
11:00 湯浅伝統的建造物群保存地区 (散策・昼食)	17:00 みかん海道 (ドライブ・夕日)
14:00 生石高原	18:00 阪和自動車道 有田IC (有田南IC)

\*おすすめコースに関することは、事務局 (有田振興局企画産業課) へお問い合わせください。

## Relax ありだの湯めぐり

●温泉紹介

NO.	名称	所在地	TEL
①	有田川温泉鮎茶屋 (光の湯)	有田市星尾37	0737-88-5151
②	二ノ丸温泉	有田郡湯浅町山田1638-1	0737-64-1826
③	小宿 栖原温泉 (宿泊者のみ)	有田郡湯浅町栖原1363	0737-62-2198
④	湯浅温泉 湯浅城	有田郡湯浅町湯浅青木75	0737-63-6688
⑤	滝原温泉 ぼたるの湯	有田郡広川町下津木1539	0737-67-2641
⑥	しみず温泉 健康館	有田郡有田川町清水1225-4	0737-25-1126
⑦	かなや明恵峡温泉	有田郡有田川町修理川81-3	0737-32-5526